

Sanitario

Vinilo Platino

LÍNEA
PREMIUM

VS-A / VS-E / VS-F / VS-M / VS-N

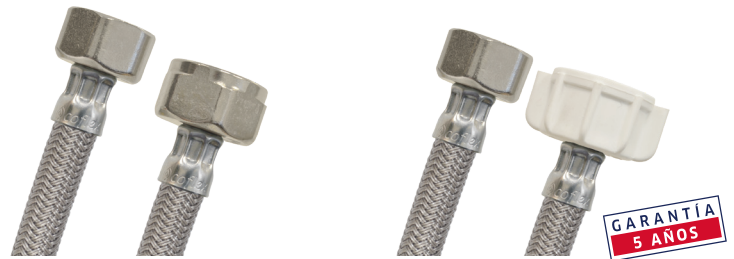
- ✓ Para agua fría y caliente
- ✓ Resistentes a cambios de temperatura
- ✓ Máxima flexibilidad
- ✓ Estéticos gracias a su fino acabado
- ✓ Resistentes a la corrosión ambiental y a la presión constante
- ✓ Una medida para cada una de sus necesidades

Datos Técnicos

- Diametro interior 5/16 (8.0 mm)
- Temperatura de Trabajo 0°C a 82°C
- Presión de Trabajo 10 Kg/cm²/145 psi

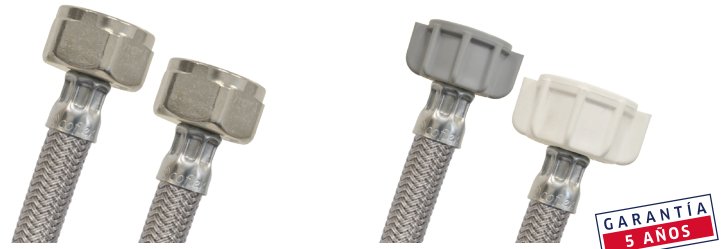
Material de Fabricación

- Trenzado Vinilo Platino*
- Manguera Hule EPDM
- Espiga Cobre (Patente en México No. 203206)
- Férula Acero Inoxidable
- Conexiones Latón Niquelado o Termoplástico de alta densidad**
- Empaque Cónico de Hule



VS-A

VS-E



VS-F

VS-M



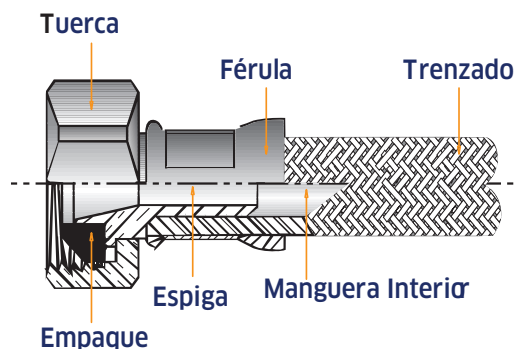
VS-N

GARANTÍA
10 AÑOS

NOM

Producto certificado conforme a la NOM-012-CONAGUA-2021

coflex.com.mx



*Trenzado en Vinilo Reforzado color Platino, que brinda una alta resistencia a la corrosión y un estético diseño con acabado metálico
Evite el contacto con productos químicos y agentes corrosivos
**Patentes D724,936 / 43670

Modelos y Medidas

Clave de Producto	Medidas	Largo cm
VS-A35	1/2" FIP × 7/8" FIP	35
VS-A50	1/2" FIP × 7/8" FIP	50
VS-E35	1/2" FIP × 7/8" A.M.	35
VS-E50	1/2" FIP × 7/8" A.M.	50
VS-F35	7/8" FIP × 7/8" FIP	35
VS-M35	1/2" A.M. × 7/8" A.M.	35
VS-M50	1/2" A.M. × 7/8" A.M.	50
VS-N35	7/8" FIP × 7/8" A.M.	35
VS-N50	7/8" FIP × 7/8" A.M.	50
VS-B35 - SE	3/8" COMP. × 7/8" A.M.	35
VS-E35 - PL	1/2" FIP × 7/8" A.M.	35
VS-E35 - PP	1/2" FIP × 7/8" A.M.	35
VS-E35 - SE	1/2" FIP × 7/8" A.M.	35
VS-M35 - SE	1/2" A.M. × 7/8" A.M.	35
VS-M35 - SE - PL	1/2" A.M. × 7/8" A.M.	35

* Medidas para Latinoamérica

* Medidas para Latinoamérica

Definiciones Roscas

FIP: Tuerca rosca interna

A.M.: Tuerca ajuste manual de termoplástico de alta densidad

Glosario de Conexiones



1/2" FIP



7/8" FIP



1/2" A.M.



7/8" A.M.

Recomendaciones

1. Recuerda cerrar el suministro de AGUA.
2. Asegúrate de que las roscas en las que vas a conectar tu COFLEX están bien limpias.
3. Aprieta media vuelta después de ajustar con la mano.
4. Verifica que no existan fugas.



COFLEX, S.A. DE C.V.
Av. Hidalgo Pte. 602 Col. Monterrey Centro
C.P. 64000 Monterrey, Nuevo León, México
servicioclientes@coflex.com.mx
Hecho en México